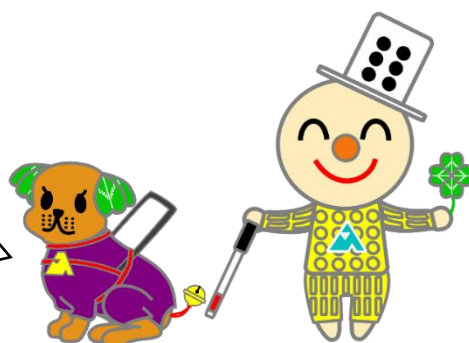


# 工夫できること ないかな？

- とても近くで物を見る
- 顔を傾けて物を見る
- 目線が合いにくい
- よくぶつかる、転ぶ
- 物をなくすことや探し物が多い
- 周りより行動が遅れがち
- ハサミや折り紙など手元を動かすことが苦手
- ボール遊びが苦手

もしかしたら、見え方に困難さを抱えているのかもしれない。気になること、相談してみませんか？

ヒントが  
たくさん  
みつかるとよ！



## ロービジョン相談支援センター（青森県立盲学校）

〒030-0936 青森市矢田前字浅井 24-2

TEL **017-726-2239**

■メールアドレス

メールでのご予約

sodan-mou.sh@asn.ed.jp

■QR

