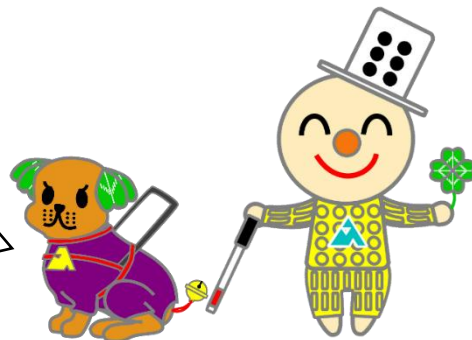


工夫できること ないかな？

- ノートのマス目や罫線からはみ出して字を書く
- 黒板からノートへの書き写しが苦手
- 文字の書き間違いが多い
- 読み書きに時間がかかる
- 図や表、地図の読み取りが苦手
- 色の使い方が周囲と異なる
- 体の使い方がぎこちない(模倣が苦手)
- 方向をとらえて行動することが遅れがち

もしかしたら、見え方に困難さを抱えているのかもしれない。気になること、相談してみませんか？

ヒントが
たくさん
みつかるよ！



ロービジョン相談支援センター(青森県立盲学校)

〒030-0936 青森市矢田前字浅井 24-2

TEL **017-726-2239**

■メールアドレス

メールでのご予約

sodan-mou.sh@asn.ed.jp

■QR

